

Installationsanvisning Lumlyx Wall LED

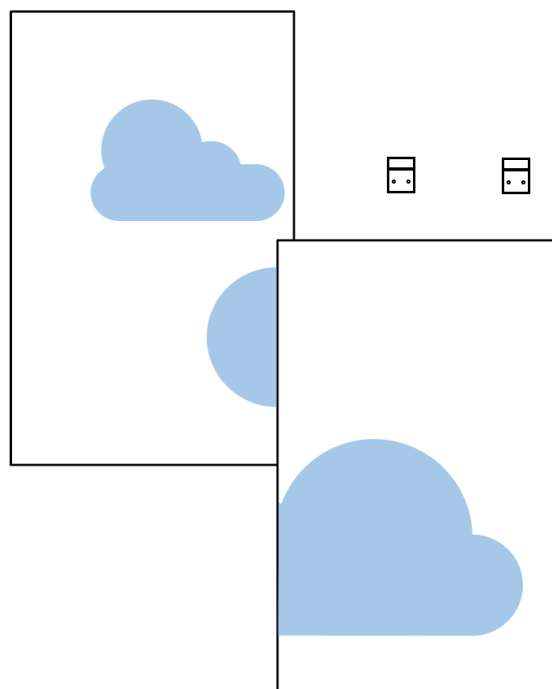
Elddragning för undertak Tänd/Släck och Dali Switch/DIM

Behörig elektriker

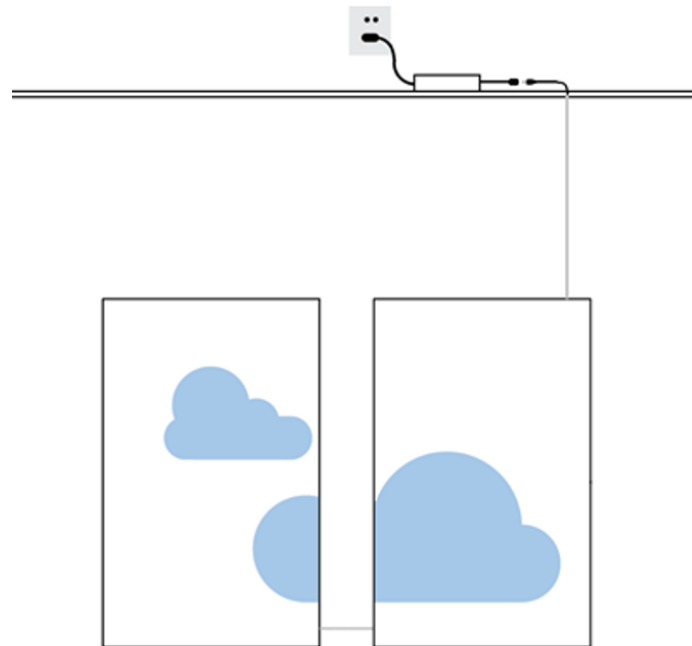
1: Komponenter inkluderade i Lumlyx Wall LED



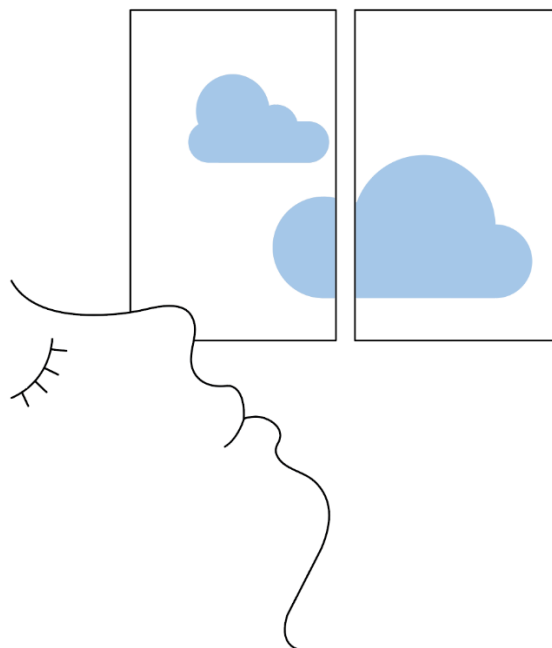
2: Montera konsolerna på väggen enligt svarta markeringar på baksidan av Lumlyx Wall LED, ca 10 cm från kanten av ledarmatur. Använd wago kontakterna på baksidan av armaturen för att parallellkoppla armaturerna. Efter att monteringen av armatur på vägg, kontrollera att avståndet mellan armaturerna.



- 3: Montera plastboxen ca 1 m från närmaste eluttag med medföljande skruvar. Använd den dubbelhäftande tejp på baksidan av tänd/släck knappen för att fästas på väggen. Montera täcklisterna på väggen för att dölja elkabel. Överbliven elkabeln matas in i plastboxen.



- 4: För Dali och Switch/Dim se bifogad elschema.
- 5: Njut av illusionen av naturen!



Frågor? Ring teknisk support: 0046 734116240